

# なりたい髪に導くMILBON シャンプーラインナップ

SMOOTH



「ザラつく」「絡まる」方に

MOISTURE



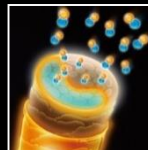
「パサつく」「乾燥する」方に

REPAIR



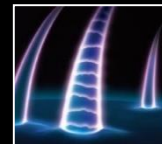
「傷みやすい」  
「ケア効果が持たない」方に

ANTI-FRIZZ



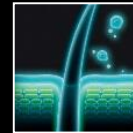
「くせで広がる」  
「まとまらない」方に

VOLUME



「根元がぺたんとする」  
「ボリュームが出ない」方に

SCALP



地肌の「かゆみ」「フケ」「乾燥」  
「におい」「ザラつき」が  
気になる方に



## 髪質別に3タイプ

毛先までつややかで  
なめらかな髪に導く

毛先までしっとり  
まとまる髪に導く

内部補修持続効果で  
しなやかな髪へと導く

やわらかく  
扱いやすい髪へと導く

根元からふんわり  
立ち上がる髪へと導く

健やかな地肌環境を整え、  
輝きに満ちた髪へと導く

## スムーズシリーズ



ジャスミン・ミュゲ(すずらん)

## モイスチュアシリーズ



ピーチ・ペアー(洋ナシ)

## リペアシリーズ



ローズ・ピオニー

## アンチフリッズシリーズ



レモン・アロエ

## ボリュームシリーズ



フリージア

## スカルプシリーズ



ピンクグレープフルーツ